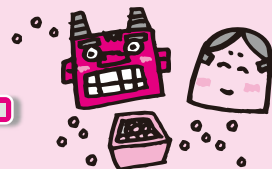




2月 暮らしのカレンダー



日・曜	行 事 名	会 場
1(水)	補聴器相談(午前9時30分) こどもすこやか相談(午前10時) 法律相談(午後1時) (予約制) 6カ月児健康診査(午後1時15分)	市役所 市民交流センター 市役所 保健センター
2(木)	定期予防接種(BCG)(午後1時30分)	保健センター
3(金)	節分 初午 赤ちゃんセミナー(午後1時) 男性結婚相談(")	保健センター 市民交流センター
4(土)	立春	
5(日)	父親相談(午後1時)	市民交流センター
6(月)	成人健康相談(午後1時30分)	保健センター
7(火)	司法書士相談(午後1時) (予約制) 1歳6カ月児健康診査(午後1時15分)	市役所 保健センター
8(水)	親子おはなしの会(午前10時30分) 心身障害者相談(午後1時) 3歳児健康診査(午後1時15分)	図書館 市民交流センター 保健センター
9(木)	こころの健康相談(午前10時) (予約制)	市民交流センター
10(金)	人権相談(午後1時)	市役所
11(土)	◆建国記念日 市制施行日 市表彰式(市政功労) 秩父宮記念公園無料開放日 総合体育施設無料開放日 女性結婚相談(午後1時)	ホテル御殿場館21 市民交流センター
12(日)		
13(月)		
14(火)	2歳児健康相談(午前9時30分) 赤ちゃんセミナー(午後1時)	保健センター "

日・曜	行 事 名	会 場
15(水)	家庭読書の日 市民芸術祭美術幼年展(午前9時)(21日まで) こどもすこやか相談(午前10時) 法律相談(午後1時) (予約制) 6カ月児健康診査(午後1時15分)	市民会館 市民交流センター 市役所 保健センター
16(木)	所得税確定申告(3月15日まで)	
17(金)	プレママ学級(午前9時30分) (予約制) 定期予防接種(BCG)(午後1時30分)	保健センター "
18(土)	市民芸術祭ジュニアフェスティバル(午後1時)	市民会館
19(日)	雨水 ごてんば食育の日 リサイクルブックスデー(午前9時) 男性結婚相談(午後1時)	図書館 市民交流センター
20(月)	行政相談(午後1時) 人権相談(")	市役所 "
21(火)	補聴器相談(午前10時) 1歳6カ月児健康診査(午後1時15分)	市役所 保健センター
22(水)	心身障害者相談(午後1時) 3歳児健康診査(午後1時15分)	市民交流センター 保健センター
23(木)	富士山の日	
24(金)	こころの健康相談(午前10時) (予約制) 女性結婚相談(午後1時)	市民交流センター "
25(土)		
26(日)		
27(月)	乳幼児健康相談(午前9時15分) 心配ごと法律相談(午後1時) (予約制)	保健センター 市民交流センター
28(火)		
29(水)	親子おはなしの会(午前10時30分)	図書館

毎月5日、20日発行(土・日曜日、祝日の場合は翌日)



2月の休日救急歯科診療当番医

診療受付時間/午前9時~午後3時

期日	歯科医院名	所在地/電話番号
5日(日)	斉藤歯科医院	萩原720 ☎(83)2349
11日(土)	ふじおか歯科医院	中山466-1 ☎(87)3323
12日(日)	須走歯科医院	小山町須走278-4 ☎(75)2028
19日(日)	そのだ歯科	東田中1909-6 ☎(81)4182
26日(日)	アレフ歯科クリニック	新橋673-1 ☎(84)2288



2月の休日水道工事店

工事受付時間/午前8時~午後5時

期日	工事店名	電話番号	期日	工事店名	電話番号
4日(土)	鈴木設備	(87)1126	18日(土)	(有)長田設備	(89)2491
5日(日)	(有)湯山水道	(83)0728	19日(日)	(株)高橋水道	(80)5155
11日(土)	御殿場設備工業	(83)1354	25日(土)	伊倉住器設備	(83)3898
12日(日)	矢嶋工業	(83)5795	26日(日)	田辺設備工業	(84)0359