

このお知らせ記事は、市携帯サイトでもご覧になれます。

お知らせ

INFORMATION

☎…Eメール、🌐…ホームページ

開催

ニユースポーツ体験教室開催

家族や友達といろいろなニユースポーツにチャレンジしてみませんか。いつでも誰でも自由に参加できます。

日時／5月30日(土) 午前10時～午後3時

会場／市体育館 第1体育室
種目／ソフトミニバレーボール、ファミリィバドミントン、ペタボール、バツゴーなど

対象／市民及び市内に通勤・通学している人

持ち物／体育館シューズ、タオル
参加料／無料

問い合わせ／社会教育課☎(82)4135

募集

「バードウィーク探鳥会」参加者募集

富士山御胎内清宏園に生息する野鳥を日本野鳥の会東富士支部の会員と一緒に観察します。

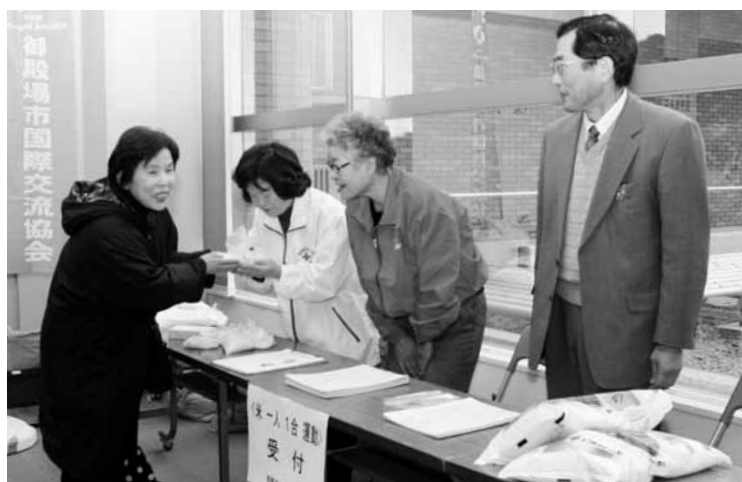
日時／5月10日(日) 午前9時30分～正午(小雨決行)

観察場所／御胎内清宏園
集合場所／御胎内清宏園駐車場

参加料／無料
持ち物／雨具、筆記用具、持っている人は双眼鏡、図鑑

申し込み・問い合わせ／5月8日(金)

3/9～15 市内の外国人に支援の米を



市国際交流協会は、経済不況で生活に困窮する市内の外国人を支援するため、米の提供を呼び掛ける物資支援活動「米一人1合運動」を市役所など市内4カ所で実施しました。

米の提供は、市内をはじめ、沼津市、小山町、静岡市、磐田市など市外各地からも、持ち込みや宅配便で次々と寄せられました。

集められた米は約2,400キロにもなり、後日集まった487人の外国人に配布されました。



3/28 春の訪れを告げる炎

ツツガムシ・毒ガなどの害虫の発生防止や山火事防止など入会地の保全のために、毎年実施されている東富士演習場内野焼き作業が行われました。

入会組員や消防団、火防隊、陸上自衛隊員ら関係者約1,200人が参加しました。

今年は天候不順が続き、当初の予定日から1カ月遅れの実施となりました。

当日、一部地区では雪もちらつき、地面も湿っていたため、作業に苦勞していました。

この野焼き作業が終わると、御殿場地方にも春が訪れます。



4/1 全国制覇を目指して

3月24日から26日まで、東京体育館で行われた「第28回全国高等学校空手道選抜大会」で活躍した、御殿場西高等学校空手道部の皆さんが市役所を訪れ、若林市長に同大会での成績を報告しました。

女子個人組手で、金子悠里選手が優勝、男子団体組手も準優勝しました。また、男子個人組手の須田芳広選手が第3位、男子団体形と女子団体組手もそれぞれ第5位入賞を果たしました。

須田芳広主将は、「夏のインターハイで全国制覇を目指す」と、熱い決意を語ってくれました。

◀熱い決意を語る須田主将



▲御殿場西高等学校空手道部の皆さん

までに、直接または電話で、環境課☎(82)1603へ

市民芸術祭「ほのぼのコンサート」参加団体募集

参加団体の各代表者全員で運営・実施にあたります。

日時／10月18日(日) 午後1時30分～

場所／市民会館 大ホール

対象／文化協会加盟団体、市民及び市内に通勤・通学している人、市内で演奏活動をしている人

※事前の打ち合わせ・リハーサルに参加し、当日の舞台運営に協力できる人

参加料／有り
申し込み・問い合わせ／6月19日(金)まで(当日必着)に、社会教育課と市役所各支所にある所定の申込用紙に必要事項を記入して、直接または郵送、ファクスで、〒412-8601 社会教育課内市民芸術祭実行委員会事務局☎(82)03399、FAX(81)0370へ

「中世を探る講座」受講生募集

日時／○講義…5月17日(日)、24日(日) 午後1時30分～3時30分、
○史跡巡り…21日(木) 午前8時～午後5時

会場／○講義…図書館 2階会議室
○史跡巡り…静岡市・焼津市方面

テーマ／「近世田畑検地帳地名と小字地名なにか」探る中世遺跡」

対象／市民

募集人数／18人(先着順)
参加料／1,000円(史跡巡りは別途実費が必要です)

申し込み・問い合わせ／4月30日(木)午前9時30分から、直接または電話で、図書館☎(82)0391へ

農業委員会活動に関する意見募集

農業委員会では、平成21年度からの新たな取り組みとして、毎年度の目標と活動計画を公表し、活動の成果を点検・評価していくことになりました。

平成21年度分の目標と活動計画の案をまとめましたので、市民の皆さんからの意見を募集します。

閲覧は、農林課窓口及び市ホームページでできます。

閲覧期間／4月10日(金)～5月11日(月)

意見の取り扱い／意見提出者の氏名、住所などの個人情報公表はしません。また、意見に対して個別に回答はしません。提出された意見の概要と検討結果を5月下旬に農林課及び市ホームページで公表予定です。

意見の提出・問い合わせ／5月11日(月)まで(必着)に、住所、氏名を記入(様式は自由)して、直接または郵送、ファクス、Eメールで、〒412-8601 農林課☎(82)4620、FAX(82)4181、✉norin@city.gotemba.shizuoka.jp

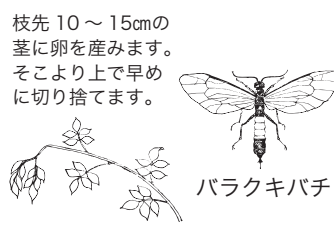
http://city.gotemba.shizuoka.jp/

バラ塾

バラの大敵「バラクキバチ」

いよいよバラの季節が近づいてきました。皆さんの庭のバラは元気に育っていますか？ バラには「頂芽優勢」という性質があります。一番先端の芽(頂芽)に優先的に養分が行くので一番良い花が付きまします。もしその芽が止まると、下の芽の方が元気であれば、元気の良いところまで切り戻してください。より良い芽を選択することが、四季咲きのバラを作る大切な作業になります。

暖かくなるにつれ、色々な虫たちが飛んできます。昨日まで元気に伸びていた茎が急にしおれたら、それは「バラクキバチ」の仕業です。花首の下の所に小さな針の穴が残っていたら、まず間違いありません。そのままにしておくと次第にしおれてきますので、枝の半分くらいの所で切り落として処分してください。早く処置をすればそこからまた芽吹いて、50日後には花を付けますのでご安心ください。対処法としては補殺しかありませんので、



バラクキバチ

問い合わせ/商工観光課☎(82)4622

バラの育て方を教えます